

Legende

Grenze des räumlichen Geltungsbereichs

Art der baulichen Nutzung

Bestand	Planung
W Wohnbauflächen	W Wohnbauflächen
M Gemischte Bauflächen	M Gemischte Bauflächen
G Gewerbliche Bauflächen	
S Sonderbauflächen	
So1 Mineralquelle und Getränkeabfüllbetrieb	So2 Ferienhausanlage
So2 Lebensmittel Einzelhandel	So3 Ferienhausanlage
So3 Hotelanlage	

Einrichtungen, Anlagen und Flächen für den Gemeinbedarf

Flächen für den Gemeinbedarf	
GE Gemeindeverwaltung	SC Schule
K Kirche	FE Feuerwehr
BH Bürgerhaus	KG Kindergarten

Flächen für den überörtlichen Verkehr und Hauptverkehrswege

H Hauptverkehrsstraße	
L 3307 Landesstraße L 3307	
L 3258 Landesstraße L 3258	
B Bahnanlagen	
R (über-)örtliche Radwege	
W (über-)örtliche Wanderwege	

Flächen für Versorgungsanlagen, für die Abwasserbeseitigung sowie für Ablagerungen und Aufschüttungen

KL Kläranlage	WW Wasserwerk/Hochbehälter/Tiefbrunnen
WG Wasserwerk Götzenloch	AL Altablagerung

Hauptver- und Hauptentsorgungsleitungen

St 20 Strom - 20 kV-Freileitung	St 20K Strom - 20kV-Kabel
--	----------------------------------

Grünflächen

GR Grünflächen	SP Spielplatz
PA Parkanlage	SP Sportplatz
FR Friedhof	

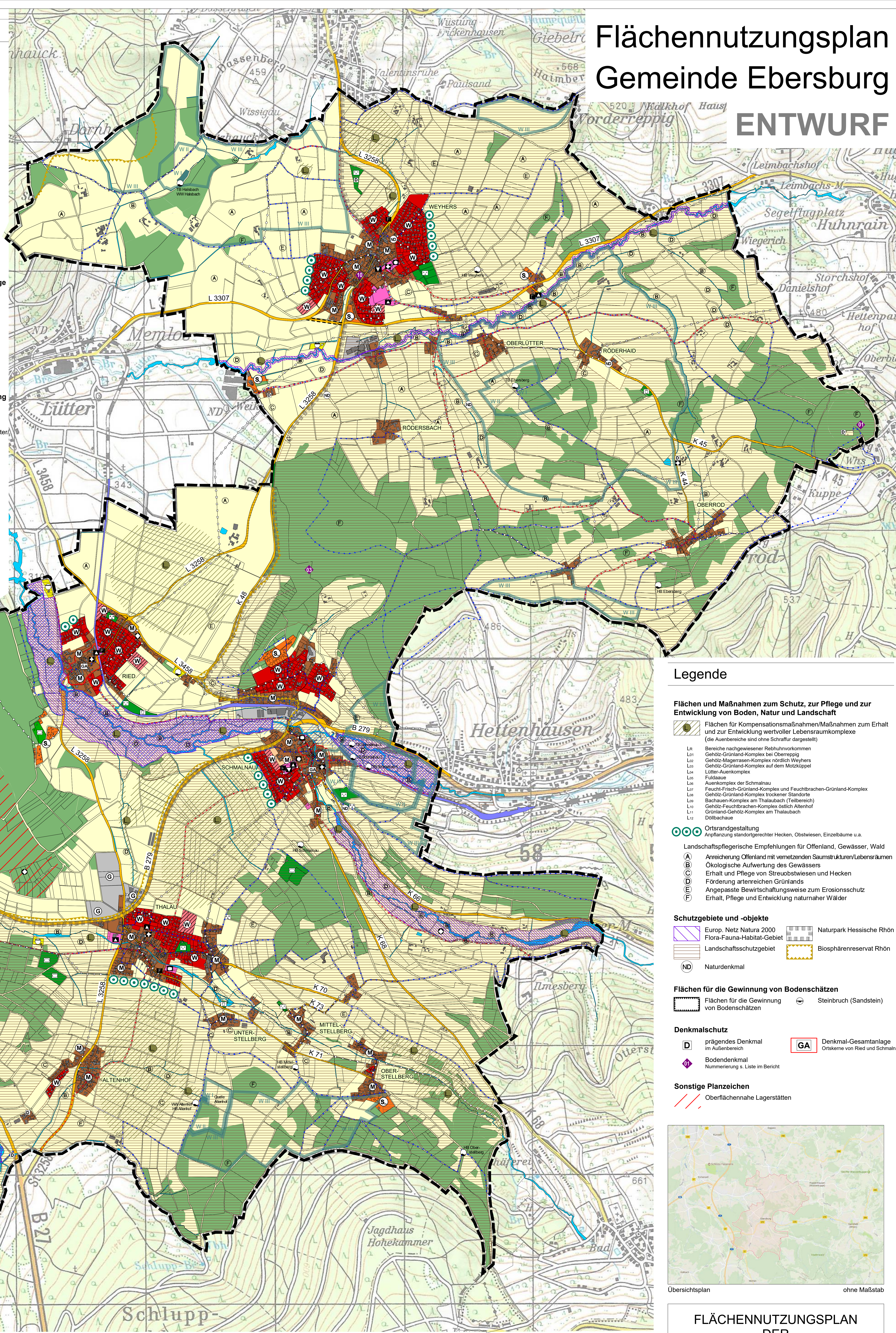
Wasserflächen, Flächen für die Wasserwirtschaft

GW Gewässergrundstück, Fließ- und Stillgewässer
Ü Überschwemmungsgebiet
TS Trinkwasserschutzgebiet

Flächen für die Landwirtschaft und für Wald

LA Flächen für die Landwirtschaft
WA Flächen für Wald

Flächennutzungsplan Gemeinde Ebersburg ENTWURF



Legende

Flächen und Maßnahmen zum Schutz, zur Pflege und zur Entwicklung von Boden, Natur und Landschaft

KS Flächen für Kompensationsmaßnahmen/Maßnahmen zum Erhalt und zur Entwicklung wertvoller Lebensraumkomplexe (die Außenbereiche sind ohne Schraffur dargestellt)	
LR Bereiche nachgewiesener Reibhuhrvorkommen	
L01 Gehölz-Grünland-Komplex bei Oberreppig	
L02 Gehölz-Magergras-Komplex nördlich Weyhers	
L03 Gehölz-Grünland-Komplex auf dem Mozzippel	
L04 Lütter-Auenkomplex	
L05 Fuldau	
L06 Auenkomplex der Schmalhau	
L07 Feucht-Frisch-Grünland-Komplex und Feuchtbrachen-Grünland-Komplex	
L08 Gehölz-Grünland-Komplex trockener Standorte	
L09 Bachauen-Komplex am Thalaubach (Teilbereich)	
L10 Gehölz-Feuchtbrachen-Komplex östlich Altenhof	
L11 Grünland-Gehölz-Komplex am Thalaubach	
L12 Dollbachau	
OG Ortsrandgestaltung	Anpflanzung standortgerechter Hecken, Obstwiesen, Einzelbäume u.a.
LS Landschaftspflegische Empfehlungen für Offenland, Gewässer, Wald	
A Anreicherung Offenland mit vernetzenden Saumstrukturen/Lebensräumen	
B Ökologische Aufwertung des Gewässers	
C Erhalt und Pflege von Streuobstwiesen und Hecken	
D Förderung artenreichen Grünlands	
E Angepasste Bewirtschaftungsweise zum Erosionsschutz	
F Erhalt, Pflege und Entwicklung naturnaher Wälder	

Schutzgebiete und -objekte

EN Europ. Netz Natura 2000	NH Naturpark Hessische Rhön
FFH Flora-Fauna-Habitat-Gebiet	BR Biosphärenreservat Rhön
LS Landschaftsschutzgebiet	
ND Naturdenkmal	

Flächen für die Gewinnung von Bodenschätzen

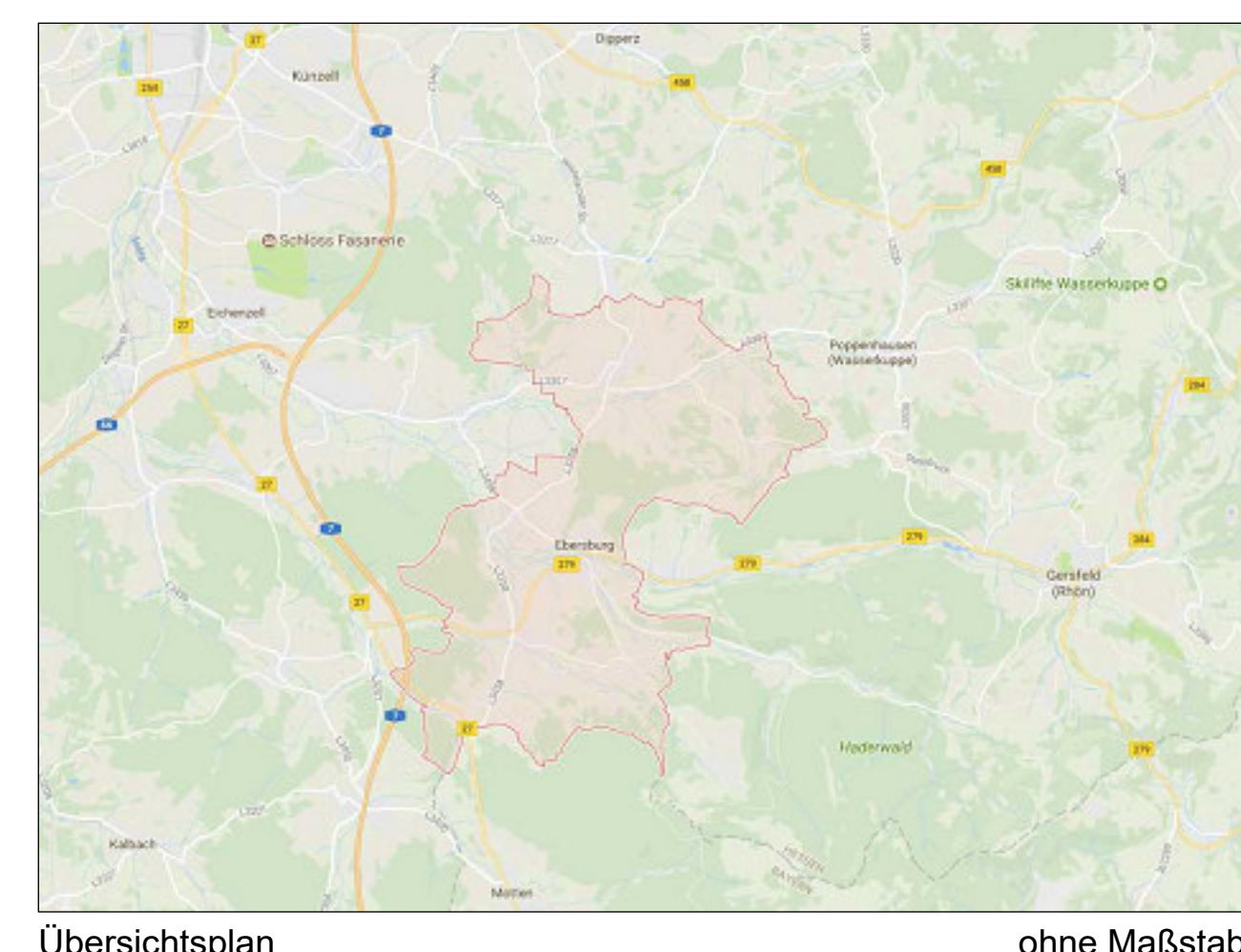
BS Flächen für die Gewinnung von Bodenschätzen	SB Steinbruch (Sandstein)
---	----------------------------------

Denkmalschutz

D prägendes Denkmal im Außenbereich	GA Denkmal-Gesamtanlage Ortskerne von Ried und Schmalhau
BD Bodendenkmal	
N Nummerierung s. Liste im Bericht	

Sonstige Planzeichen

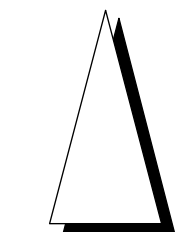
OL Oberflächennahe Lagerstätten
--



Übersichtsplan ohne Maßstab

FLÄCHENNUTZUNGSPLAN DER GEMEINDE EBERSBURG

NORD



Entwurf
25. März 2019

Maßstab
1:10.000

Wieninger
Stadt Land Regional
Tel: 06456/93146
www.stwieninger.de